

დაზიანება 123+99 პიკეტაჟი  
 ბაღი  
 არსებული სიტუაციის აღწერა და ფოტოგრაფია



ბაღის გასუფთავების რეკონსტრუქციის ფილა, რომელიც კუსტარულადაა დაზიანებული, ჯვარს შორის დამაკავშირებელ სექციასზე არის მდებარე დაზიანების კვალი. დაზიანებული ადგილი დამუშავდეს, მოეხსნას დაზიანებული ფენა, ფილას ქვემოთ დაუშვებდეს დასაფიქსირებელი ფანერი და დაესხას გეტიონი.

შენიშვნები:

---

პროექტის აღწერა:

---

მიზნული ნახაზები:

---

შეფარვა

0 0.5 1 1.5 2 მ. 1:50

ბაღი	თარიღი	აღწერა	დაზიანება	შეფარვა	ფანერი
------	--------	--------	-----------	---------	--------

შემსრულებელი

**GEG** GROSS ENERGY GROUP  
 ვ. დოლიძის ქ. N24  
 თბილისი, საქართველო 0171  
 E: info@gegroup.org  
 W: www.gegroup.org

შემსრულებლის მისამართი

დაამუშავა

**gwp** გ. კ. ს. "ჯორჯიან უოთერ ენდ ფაუნდრის"  
 გ. კ. ს. "ჯორჯიან უოთერ ენდ ფაუნდრის"

პროექტის დასახელება  
 ბარდახის კოლექტორის  
 სარეაბილიტაციო სამუშაოები

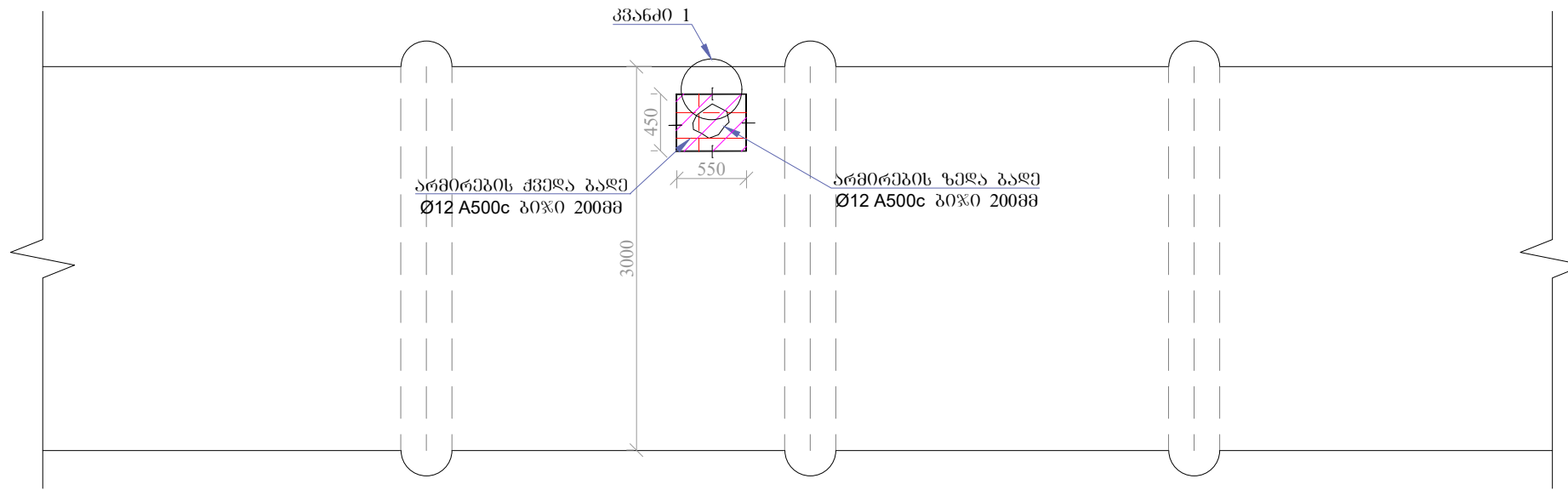
ნახაზის დასახელება  
 დაზიანება 123+99 პიკეტაჟი ბაღი  
 არსებული სიტუაციის აღწერა და ფოტოგრაფია

ავტორი	ნ. ბერიძე	ინჟინერი	
დაზიანება	ბ. ბერიძე	კოორდინ.	
შეამოწმა		დაამუშ.	
მასშტაბი A3-ზე	სტანდარტი მ. კ.	ბაშოვა	0

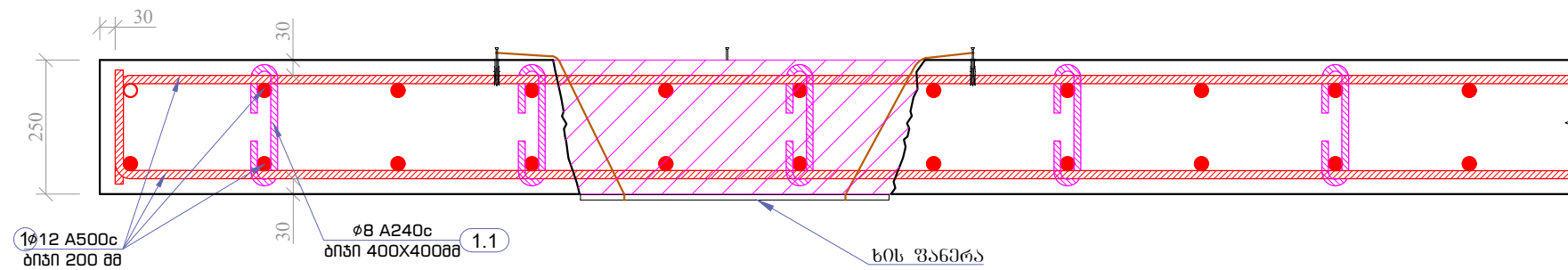
ნახაზის ნომერი  
 001

დაზიანება 123+99 პიკეტაჟზე  
გალერეის გადახურვის ფილის რესტავრაცია

გეგმა  
მ 1:100



კვანძი 1  
დაზიანების შევსება ბეტონით



ბეტონის აგოვსება

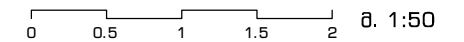
ბეტონის ტიპი	M400
ხვრეტის ზომები (მ)	0.55*0.45*0.25
სიმაღლე (მ)	0.25
მოცულობა (მ <sup>3</sup> )	0.06
წონა (კგ)	150

შენიშვნები:

1. ყველა ზომა მოცემულია მილიმეტრებით.

პირობითი აღნიშვნები:

მიხვლი ნახაზები:



ბაზონი თაჩილი ალენა

შემსრულებელი



ვ. დოლიძის ქ. N24  
თბილისი, სამართავლო 0171  
E: info@gegroup.org  
W: www.gegroup.org

ექსპერტადორი

დაამკვეთი



შ.პ.ს. "პორტინა უოთერ ენდ ფაუნდრი"

პროექტის დასახელება  
გარდაბნის კოლექტორის  
სარეაბილიტაციო სამუშაოები

ნახაზის დასახელება  
დაზიანება 123+99 პიკეტაჟზე გალერეის  
გადახურვის ფილის რესტავრაცია

ავტორი		ინჟინერი	
დასახე	ბ. ჩიხაძე	კოორდირ.	
შეამოწმა		დაამტკ.	
მასშტაბი A3-ზე	სტადუსი	ბამოცება	
მ. 1:100	შ.პ.	0	
ნახაზის ნომერი	002		